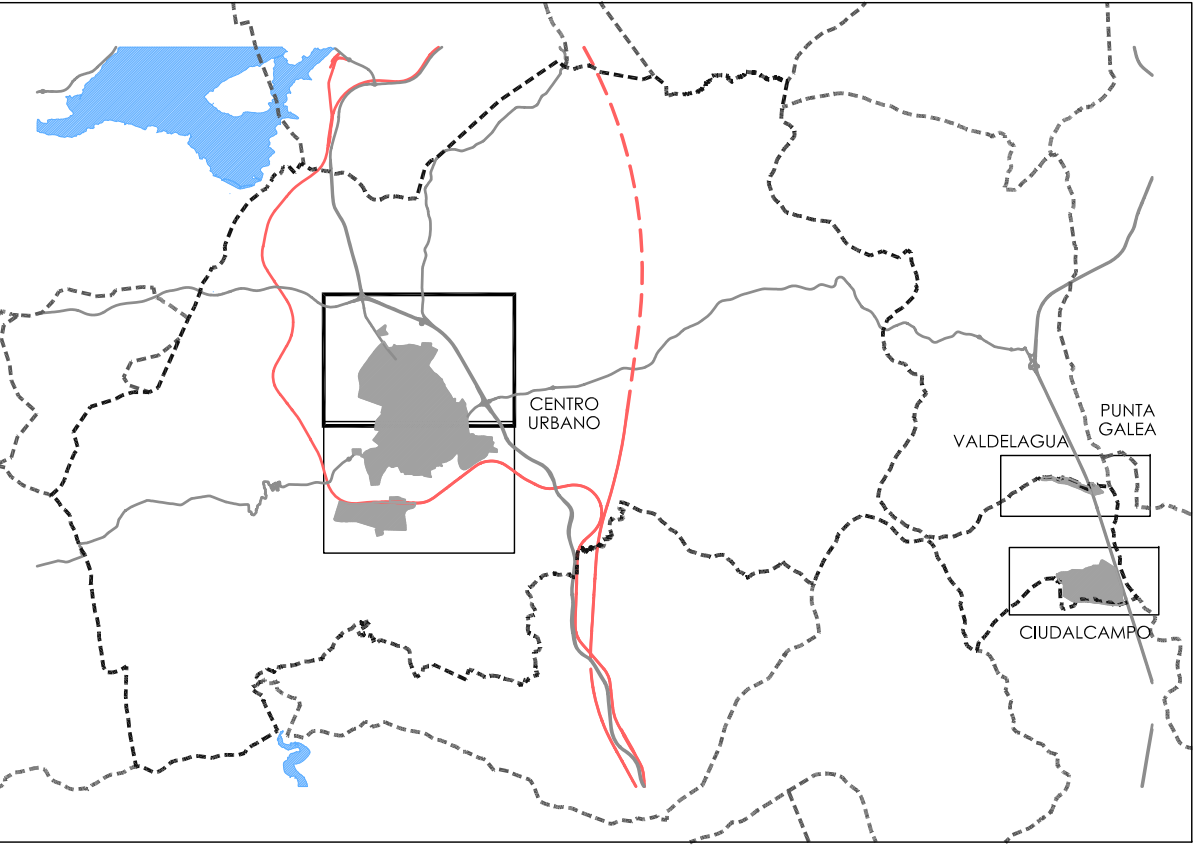





DELIMITACIONES	
LÍMITE DE TÉRMINO MUNICIPAL	--++--++
VÍAS PECUARIAS	
VÍAS PECUARIAS ESPACIO LIBRE PROTEGIDO	
PUNTOS PROBLEMÁTICOS	
DISCONTINUIDAD	
INTRUSIÓN	
OCUPACIÓN	





PLAN GENERAL DE COLMENAR VIEJO
- MADRID -

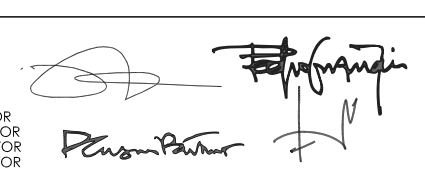
PLANO: 1.11 | HOJA: 1 | INFORMACIÓN URBANÍSTICA
VÍAS PECUARIAS. NÚCLEO URBANO

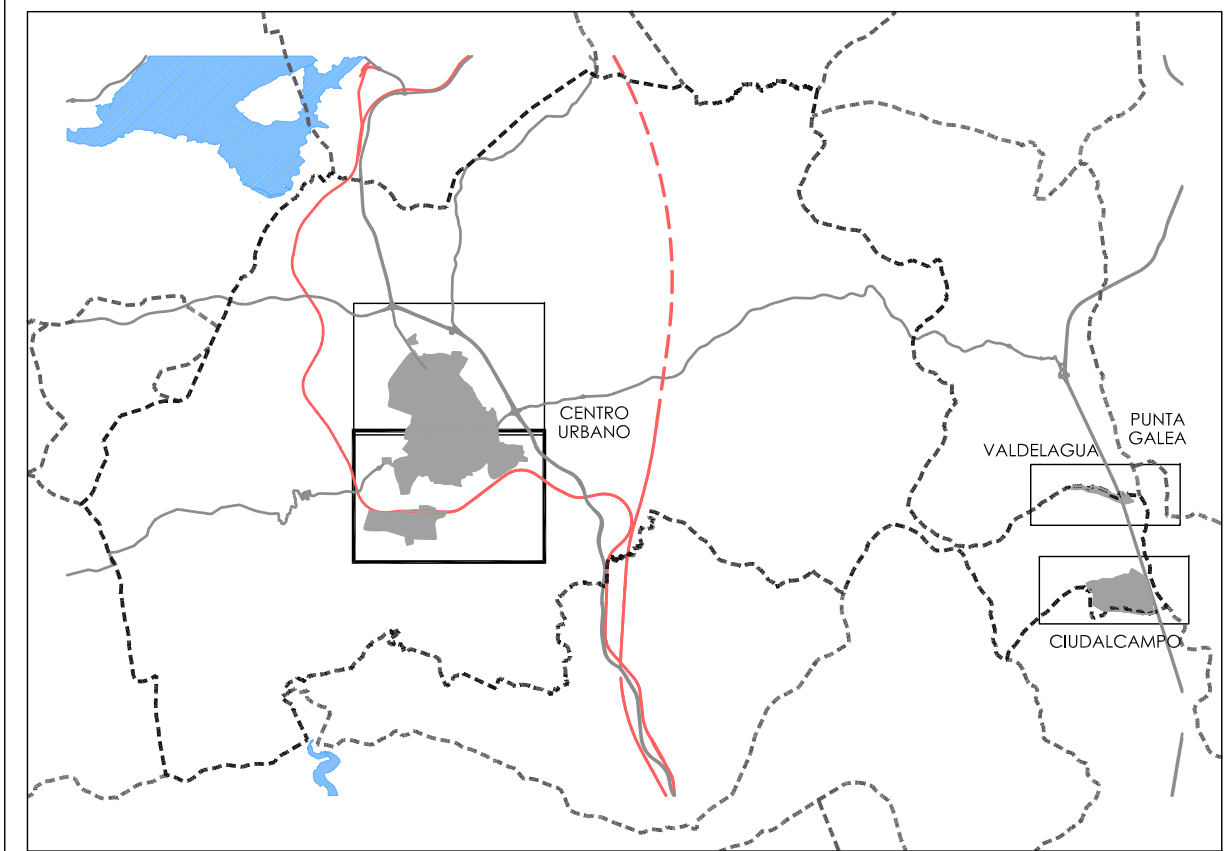
ESCALA: 1/5.000

50 0 50 100 150 m

FECHA: JULIO 2024

JUAN GUZMAN PASTOR
PABLO GUZMAN PASTOR
JAVIER GUZMAN PASTOR





ESCALA:
1/5.000



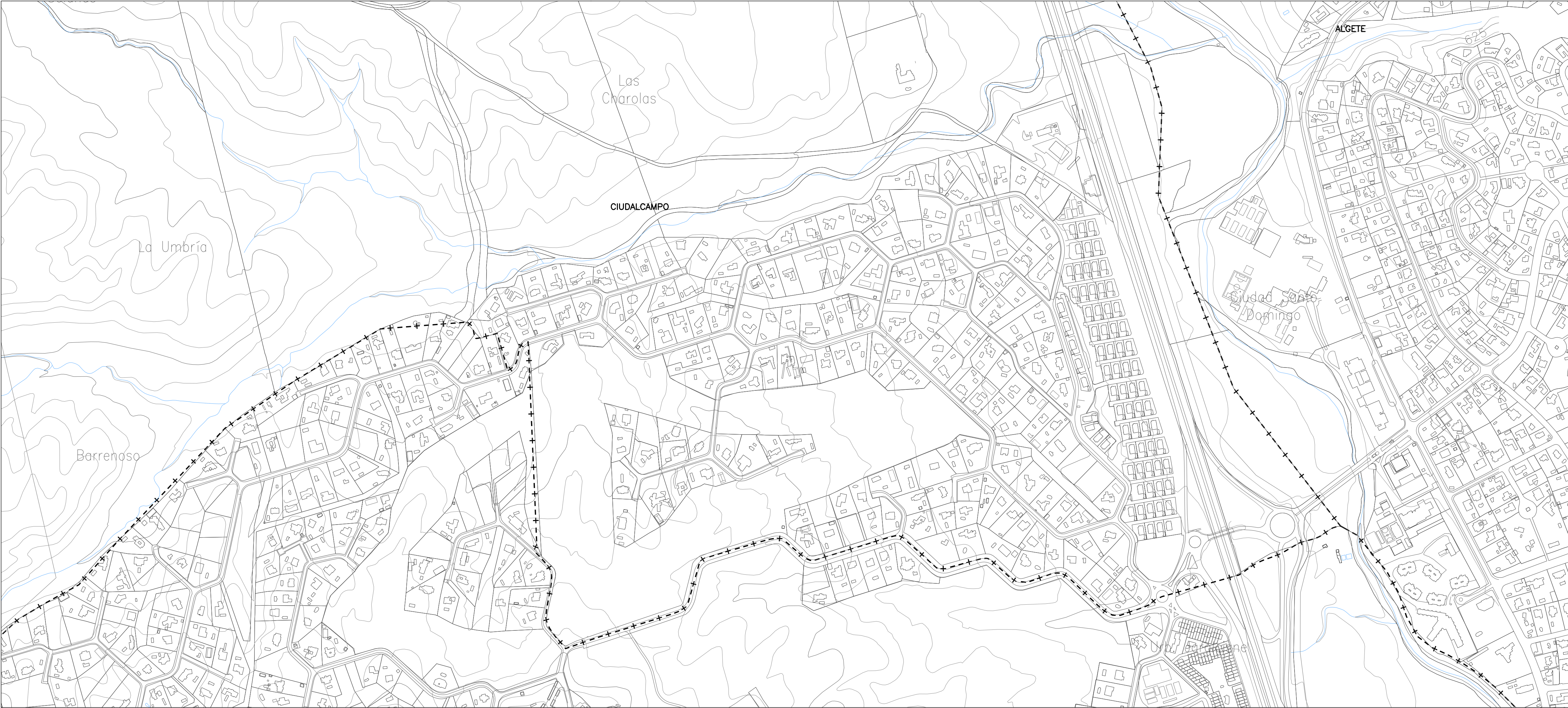
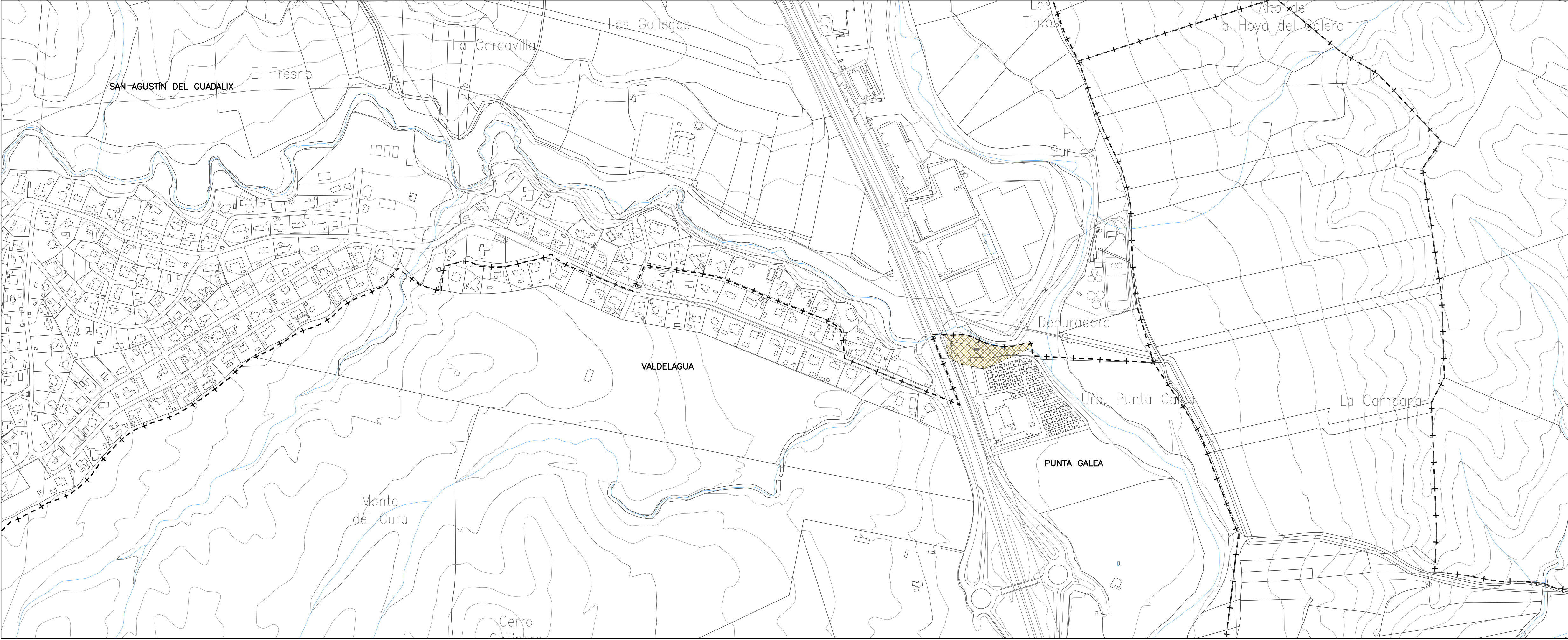
A horizontal scale bar with tick marks at 50, 0, 50, 100, and 150 m.

CPA

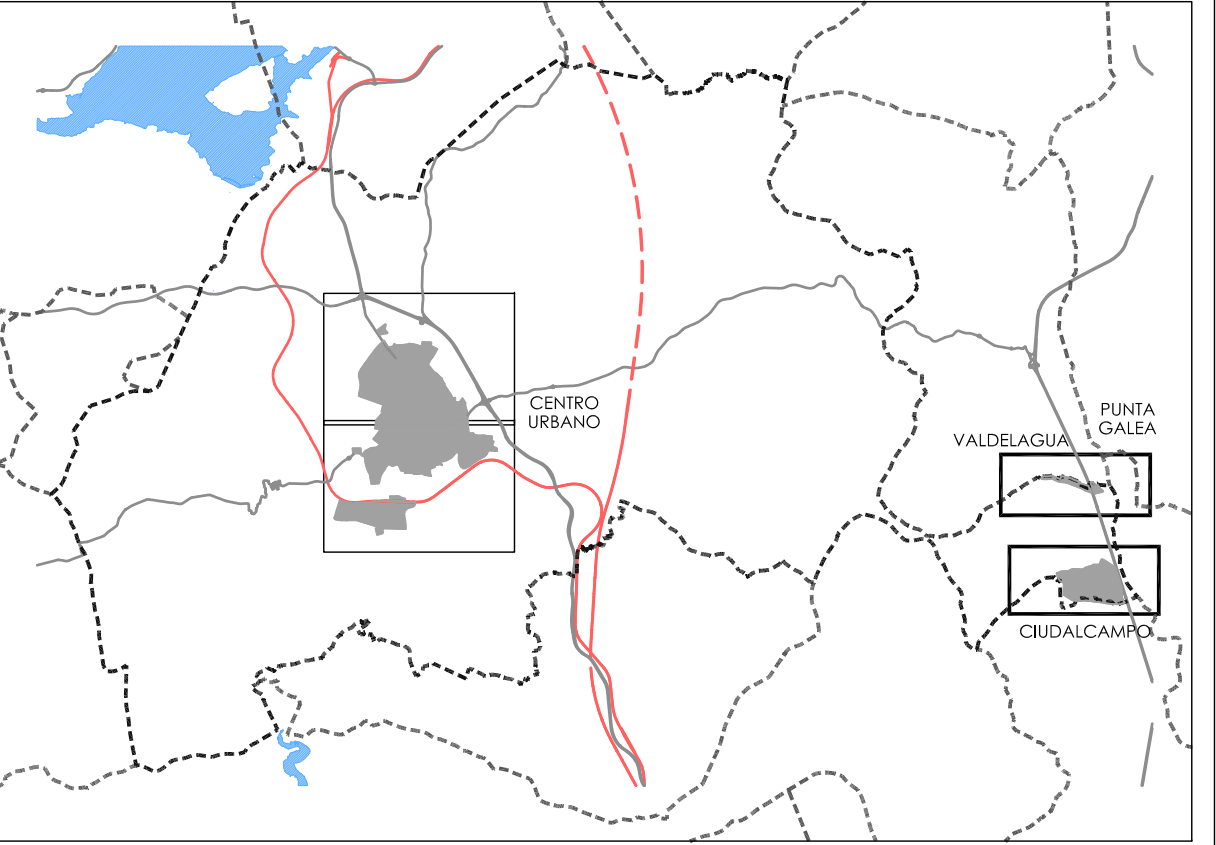
JUAN GUZMAN PASTOR
PABLO GUZMAN PASTOR
PEDRO GUZMAN PASTOR
JAVIER GUZMAN PASTOR

FECHA:

JULIO 2024



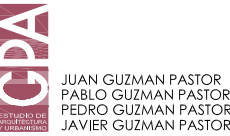
DELIMITACIONES	
LÍMITE DE TÉRMINO MUNICIPAL	- - - - -
VÍAS PECUARIAS	
VÍAS PECUARIAS ESPACIO LIBRE PROTEGIDO	
PUNTOS PROBLEMÁTICOS	
DISCONTINUIDAD	
INTRUSIÓN	
OCUPACIÓN	



PLAN GENERAL DE COLMENAR VIEJO
- MADRID -

PLANO: 1.11 HOJA: 3 INFORMACIÓN URBANÍSTICA
3 VÍAS PECUARIAS. NÚCLEO URBANO

ESCALA: 1/5.000 50 0 50 100 150 m



JUAN GUZMAN PASTOR
PABLO GUZMAN PASTOR
PEDRO GUZMAN PASTOR
JAVIER GUZMAN PASTOR

FECHA:

JULIO 2024